



Kampania społeczna Fundacji PZU

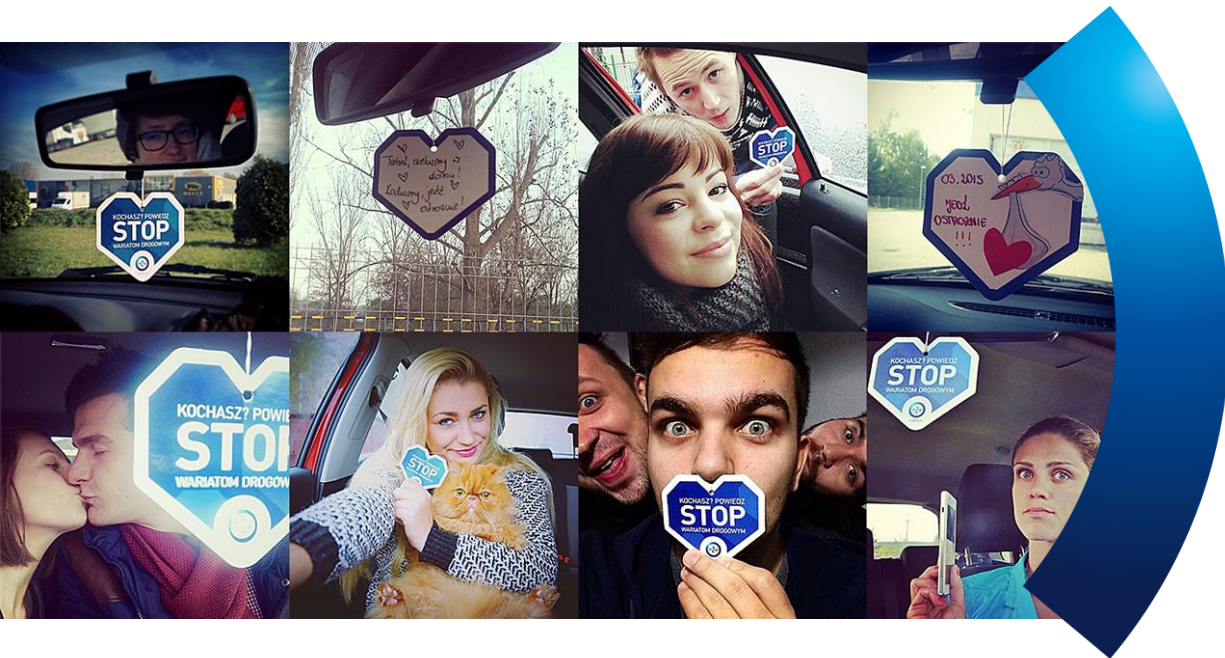
Kochasz? Powiedz STOP Wariatom Drogowym

Warszawa, 22 lipca 2015 r.

Zaangażowanie PZU w obszarze bezpieczeństwa



- **Bardzo ważny obszar działań CSR realizowanych przez PZU.**
- **Inicjatywy na rzecz poprawy bezpieczeństwa.**
- **Kampanie edukacyjne** propagujące bezpieczeństwo na drogach, m.in. „Użyj wyobraźni”, „Resztę opowiem jak wrócę”, „STOP Wariatom Drogowym”.
- **Strefy bezpieczeństwa.**



Rozdaliśmy
3 miliony niebieskich serc

Sukces kampanii był możliwy dzięki

ZAANGAŻOWANIU



**osób bliskich
kierowcom**



**pracowników
PZU**



policji



mediów



internautów



Co piąty pieszy w UE ginie w Polsce.

Wpływ na bezpieczeństwo pieszych mają:



INFRASTRUKTURA DROGOWA

- Przejścia przez ulice z 2-3 pasami.
- Krótkie zielone światła.
- Każde 30 cm szerokości drogi powiększa średnią prędkość o 5km/h.
- Nieoświetlone przejścia i pobocza.
- Przejścia bez wysepek.
- Wysiadanie z tramwaju na ulicę.
- Brak elementów spowalniających ruch.

ZACHOWANIE KIEROWCÓW I PIESZYCH

14%

Prawie 14% wypadków z winy kierujących pojazdami wiąże się z nieprawidłowym zachowaniem wobec pieszych.

66%

Okolo 66% wypadków z winy pieszych spowodowanych jest nieostrożnym wejściem na jezdnię.

Cel kampanii

Poprawa bezpieczeństwa pieszych na polskich drogach.



Uświadamianie kierowcom,
że **ich bliscy mogą być pieszymi**
i warto zachować ostrożność
w trosce o ich bezpieczeństwo.



Uświadamianie pieszym,
że **są współodpowiedzialni**
za bezpieczeństwo na drodze.

Niebieskie serca z zapachem



Dystrybucja:

500 stacji benzynowych Statoil i Lotos
Patrole policji i wolontariuszy PZU

Zintegrowane **działania** reklamowe, informacyjne oraz on-line.



Aktywne
Przejścia dla
Pieszch

Odblaski
dla pierwszo-
klasistów

Ogólnopolski
Dzień Pieszch

Patrole policji
i wolontariuszy
PZU





**BADANIE
EYETRACKINGOWE**



**EKSPERYMENT
SPOŁECZNY**



**BADANIE
OPINII**



Zarówno kierowcy (88%), jak i piesi (90%)
deklarują, że są **w takim samym stopniu** odpowiedzialni
za bezpieczeństwo na drodze.



85%

85% jednych i drugich uważa,
że **kierowca ZAWSZE** powinien
ustępować pieszemu na przejściu.

15%

Nawet 15% więcej kierowców deklaruje, że jeździ bezpieczniej, **gdy w pobliżu mogą być bliscy.**

Kierowcy ogółem



Kierowcy w okolicy, gdzie
mogą spotkać bliskich

63%

Nigdy nie przejeżdżam przez skrzyżowanie **niezgodnie z przepisami.**

73%

39%

Nigdy nie hamuję **w ostatniej chwili.**

54%

77%

Nigdy nie przejeżdżam, **gdy na przejściu są piesi.**

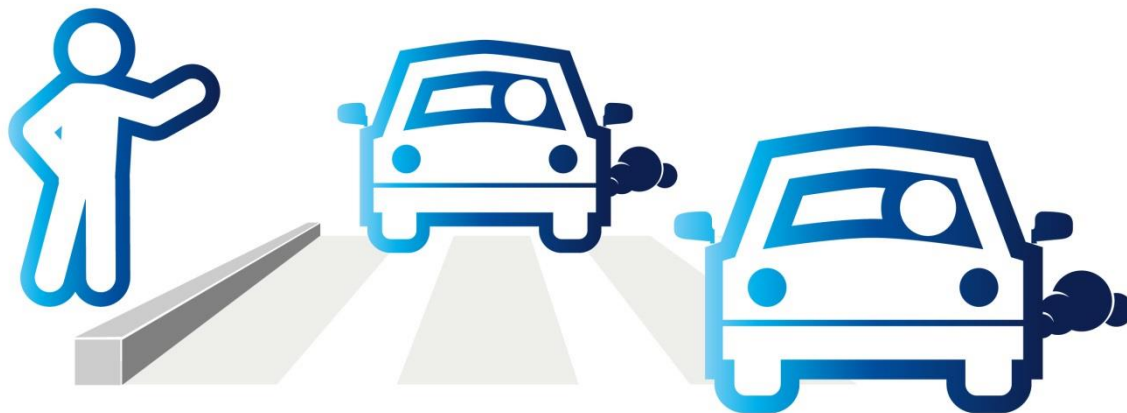
83%



DEKLARACJE		ZACHOWANIE
40%	Zatrzymuję się, gdy widzę pieszego.	24%
48%	Zwalniam przed przejściem dla pieszych.	29%
2%	Przejeżdżam przez pasy, kiedy inne samochody się zatrzymują.	20%

76%

76% kierowców **nie zatrzymuje się** kiedy pieszy oczekuje przed przejściem.



Kierowcy częściej **przepuszczają** pieszych, którzy są w ruchu lub na wysepce niż stojących przed przejściem.



80%



78%



24%

Kierowcy zmieniają swoje zachowanie
w zależności od tego, **kto oczekuje** przed przejściem.



55,3%



53,4%



39,7%



38,2%



FUNDACJA



Więcej informacji na www.stopwariatom.pl



FUNDACJA